



Блок гидравлический БГТ06.

Технические характеристики:

1. Максимальная пропускная способность канала Р монтажной плиты, л/мин – 80;
2. Максимальная пропускная способность каналов А и В монтажной плиты, л/мин – 60;
3. Максимальное давление, бар – 350.
4. Вся установленная гидроаппаратура имеет присоединительные размеры по ISO 4401 Ду=6мм.

Порядок обозначения гидроблока при заказе

1 место

2 место

4 место

БГТ06-4-(011-210/012/012/0713-24В)-(012/0/0/0713-24В)-...-(0/014/0/0711-24В)-В-Н-УХЛ4

Ду=6мм

К-во мест
(1,2,3,4,5,6)

Предохранительный
или редуционный
клапан
(см. табл. 1)
-210-настройка
(пример) бар,
-0-клапан отсутствует

Дроссель с
обратным клапаном
(см. табл. 2),
-0-клапан отсутствует

Обратный клапан
или гидрозамок
(см. табл. 3),
-0-клапан отсутствует

Гидрораспределитель
(схему распред. см. табл. 4)
-напряжение 24, 220
(В-постоянный ток,
П-переменный ток),
-0-гидрораспределитель отсутствует

В-Взрывозащищенное исполнение (опция)

Н-Исполнение из нержавеющей стали (опция)

Климатическое исполнение УХЛ4 (другие исполнения оговаривается при заказе)

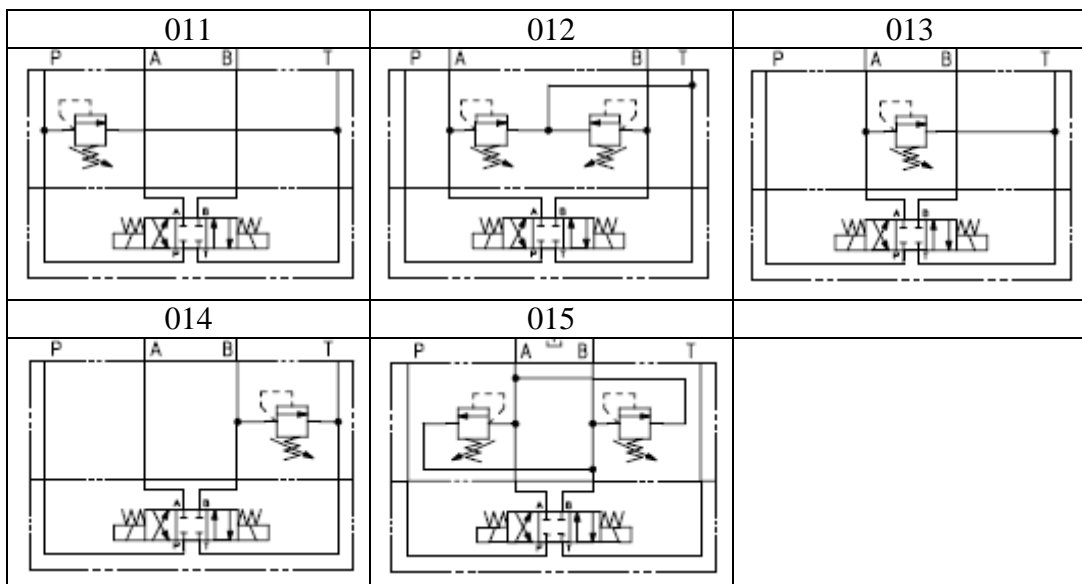
Пример исполнения гидроблока



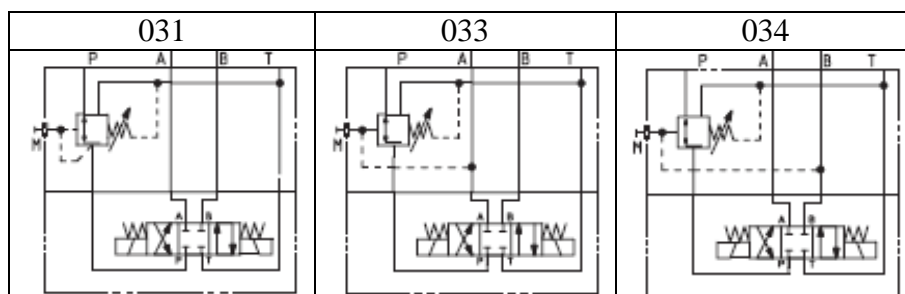
Схемы предохранительных или редукционных клапанов

Таблица №1

предохранительный клапан

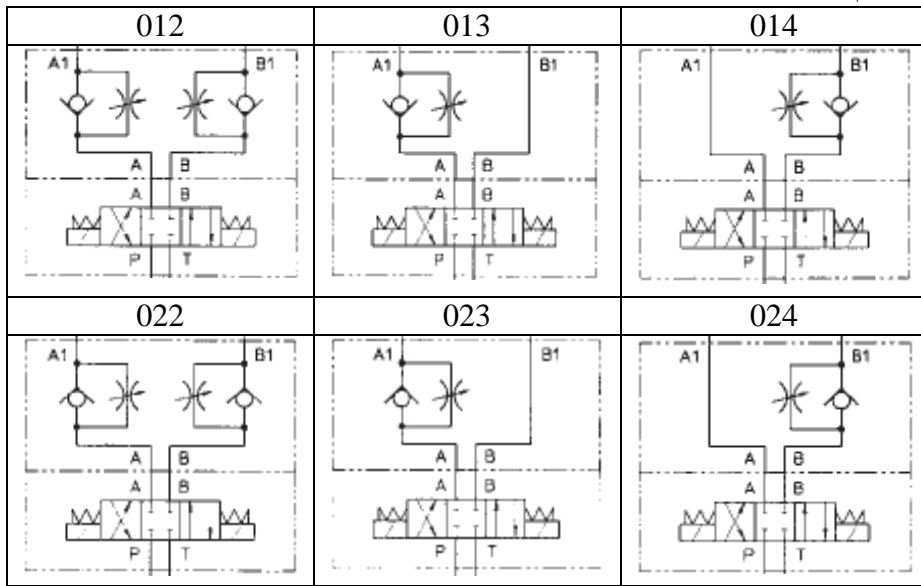


редукционный клапан



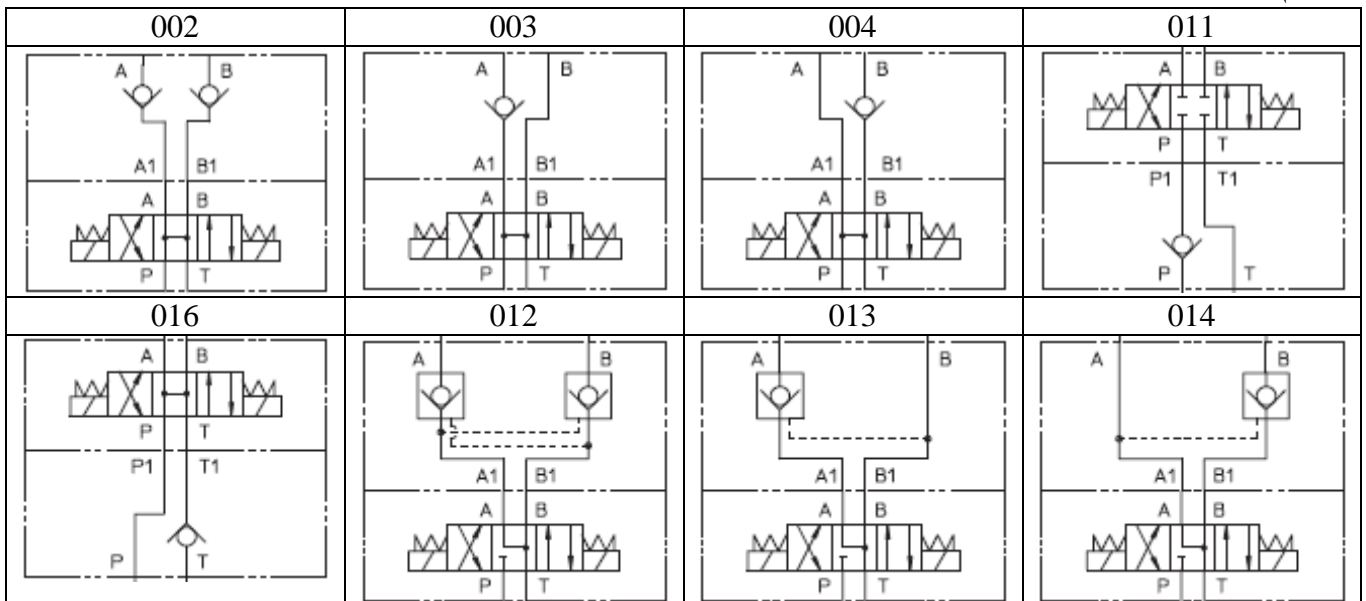
Схемы дросселей

Таблица №2



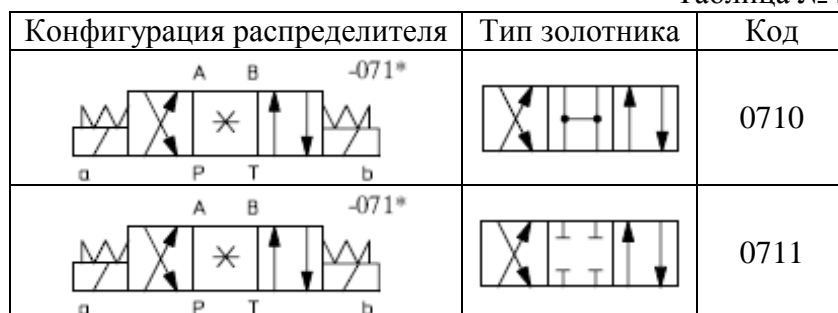
Схемы обратных клапанов или гидрозамков

Таблица №3

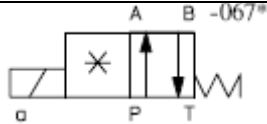
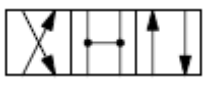
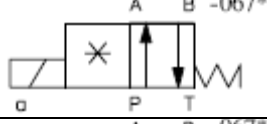
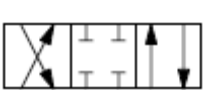
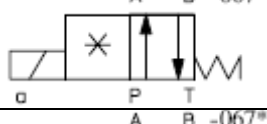
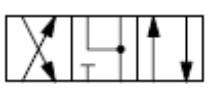
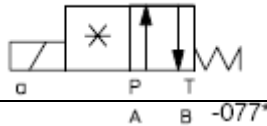
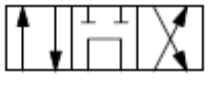

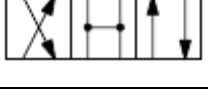

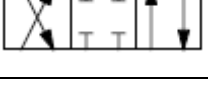
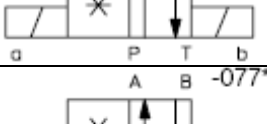
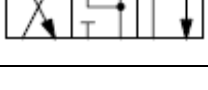

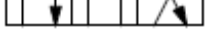


Схемы гидрораспределителей

Таблица №4



		0713
		0714
		0715
		0718
		0700/2
		0701/2
		0750/2
		0751/2
		0630/2
		0631/2
		0630/2/A
		0631/2/A
		0610
		0611
		0613
		0614

		0670
		0671
		0673
		0674
		0770
		0771
		0773
		0774

Примеры обозначения гидроблоков

1. БГТ06-4-(011-210/012/0/0713-24В)-(0/012/0/0713-24В)- (0/012/014/0713-24В)-(0/012/0/0711-24В)-УХЛ4

См. фото.

Блок Гидравлический Техпром, Ду=6, 4-х местная монтажная плита, **на первом месте** расположены-предохранительный клапан по схеме 011 с настройкой 210 бар, дроссели с обратными клапанами по схеме 012, гидрораспределитель с двумя электромагнитами на 24 В постоянного тока по схеме 0713, **на втором месте** расположены- дроссели с обратными клапанами по схеме 012, гидрораспределитель с двумя электромагнитами на 24 В постоянного тока по схеме 0713, **на третьем месте** расположены- дроссели с обратными клапанами по схеме 012, гидрозамок односторонний по схеме 014, гидрораспределитель с двумя электромагнитами на 24 В постоянного тока по схеме 0713, на четвертом месте расположены- дроссели с обратными клапанами по схеме 012, гидрораспределитель с двумя электромагнитами на 24 В постоянного тока по схеме 0711, без взрывозащитного исполнения, без коррозионной устойчивости, климатического исполнения УХЛ4.

2. БГТ06-1-(011-160/012/014/0714-220П)-В-УХЛ4

Блок Гидравлический Техпром, Ду=6, одноместная монтажная плита, на которой расположены-предохранительный клапан по схеме 011 с настройкой 160 бар, дроссели с обратными клапанами по схеме 012, гидрозамок односторонний по схеме 014, гидрораспределитель с двумя электромагнитами на 220 В переменного тока по схеме 0714, во взрывозащищенном исполнении, климатического исполнения УХЛ4.

Так же по Вашему требованию все присоединительные отверстия и порты могут быть укомплектованы штуцерами, фитингами или БРС.

Габаритно-присоединительные размеры монтажной плиты

