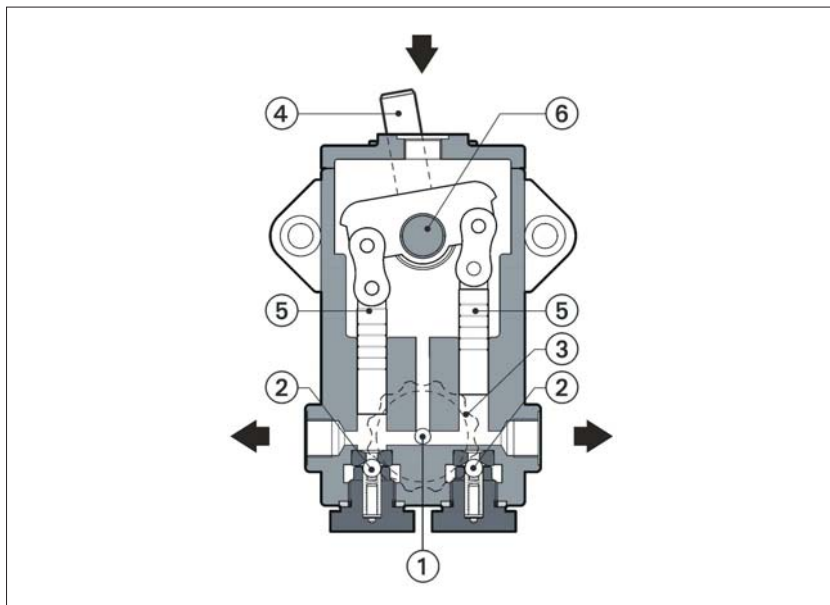


# Насосы с ручным управлением типа РМ

2-х плунжерные



РМ – двухходовые насосы с ручным приводом с простой конструкцией для минимального обслуживания и большого срока службы.

Они состоят из одного байпасного клапана (1), который непосредственно соединяет рабочие каналы с напорным через рабочие клапаны (2). Байпасный клапан управляется рукояткой (3).

Процесс качания осуществляется попеременным движением рычага (4) и соответственно движением плунжеров (5), после запираания байпасного клапана рукояткой.

Шлицевой вал (6) позволяет установить рычаг в наилучшем положении.

В корпусе насоса возможны два напорных канала (один включен в поставку).

Гидравлические жидкости – согласно DIN 51524...535 или синтетические жидкости, обладающие аналогичными смазывающими характеристиками.

**Рабочие объемы: от 6 до 20 см<sup>3</sup> за двойной ход.**

**Макс. давление 500 бар**

## 1 КОД МОДЕЛИ

**PM**

-

**106**

**\*\***

**/\***

2-х плунжерный насос с ручным приводом

Рабочий объем, см. раздел [2]

**106** = 6 см<sup>3</sup> за двойной ход

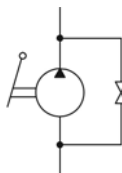
**112** = 12 см<sup>3</sup> за двойной ход

**120** = 20 см<sup>3</sup> за двойной ход

Синтетич. жидкости  
**WG** = вода-гликоль  
**PE** = эфир фосф. кислоты

Номер партии

## 2 РАБОЧИЕ ХАРАКТЕРИСТИКИ с гидравлической жидкостью вязкостью 24 сСт при 40°C



Модель	Рабочий объем за двойной ход [см <sup>3</sup> /об]	Макс. давление [бар]	качания вала [градус]	Макс. необходимый крутящий момент [Нм]
<b>PM-106</b>	6	500	± 35°	139
<b>PM-112</b>	12	250	± 35°	133
<b>PM-120</b>	20	120	± 35°	116

### 3 ОСНОВНЫЕ ХАРАКТЕРИСТИКИ НАСОСОВ С РУЧНЫМ ПРИВОДОМ ТИПА РМ

Монтажное положение	Вертикальное положение, с направлением всасывающего канала вверх, для обеспечения заполнения
Ввод в эксплуатацию	Функционирование насоса осуществляется попеременным движением рычага после закрытия байпасного клапана. <b>Замечание:</b> байпасный клапан соединяет рабочие каналы с напорным и когда закрыт, возможны небольшие утечки из напорных каналов. Два противоположных напорных канала возможны для насоса: один из них входит в поставку. Насосы, поставляемые без рычага, могут комплектоваться простой трубой внутренним диаметром 18 мм. Рекомендуемая длина – приблизительно 500-600 мм. Положение рычага может быть выбрано поворотом.
Температура окружающей среды	-20°C - +70°C
Рабочая жидкость	Гидравлическое масло по DIN 51524 ... 535, другие типы жидкостей см. раздел 1.
Рекомендуемая вязкость	10 – 100 сСт при 40°C (ISO VG 15 – 100)
Класс загрязнения жидкости	ISO 19/16, достигается при тонкости фильтрации 25 мкм и рекомендуемом $\beta_{25} \geq 75$
Температура рабочей жидкости	T < 70°C, если T > 70°C, выберите уплотнения /PE

### 4 РАЗМЕРЫ [мм]

